




SHINING WORLD SOLUTIONS

SWWS

SHINING
WORLD
SOLUTIONS



PRODUCTOS

 Correo: info@sws-peru.com
 Teléfono: 958 165 317 - 974 063 519
 Dirección: Urb. Colegio de Ingenieros E-13 - Cerro Colorado, Arequipa, Peru



TRANSFERENCIA Y SELLADO



SealBloc

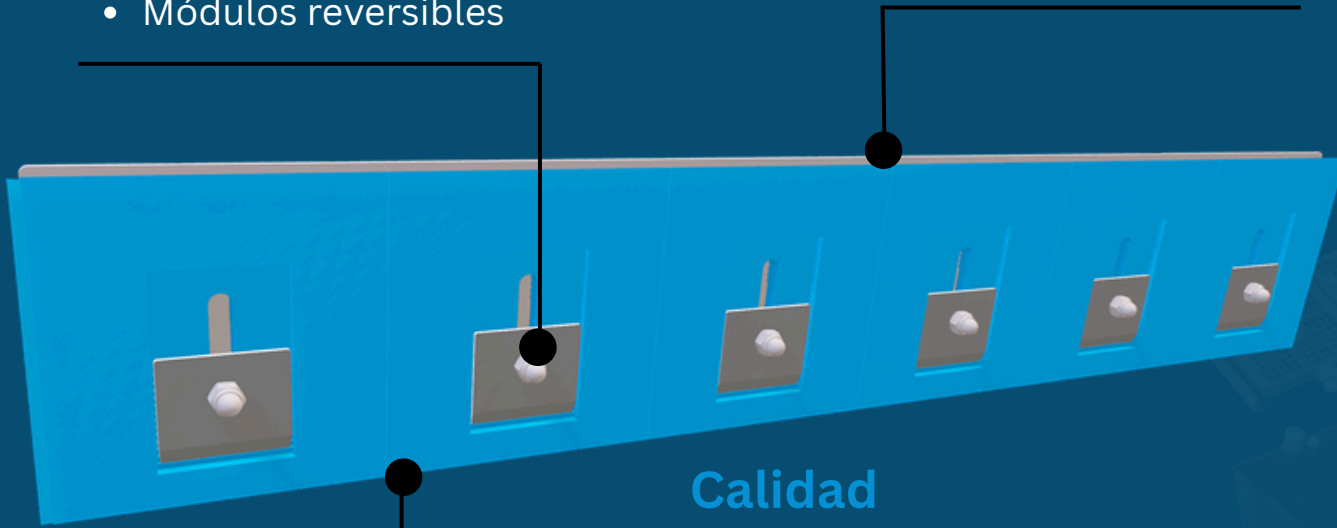


Sistema Modular

- Posición ajustable
- Módulos reversibles

Estructura

Lista para ser soldada



Calidad

- Poliuretano resistente a impactos y abrasión 25mm3 ISO4649
- Opción : Goma resistente a impactos

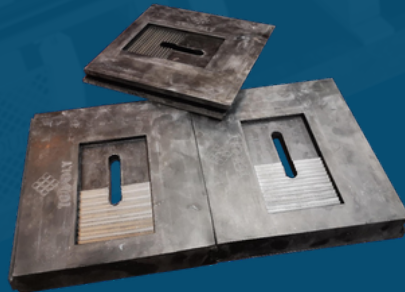
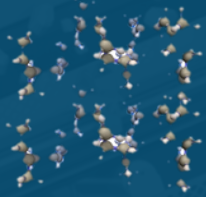
OPCIONES:

Opcion: Caucho

- Resistente a impactos 75° Shore A
- Resistente a la abrasión 110 mm3
- ISO4649 resistente a la hidrólisis
- Baja inversión

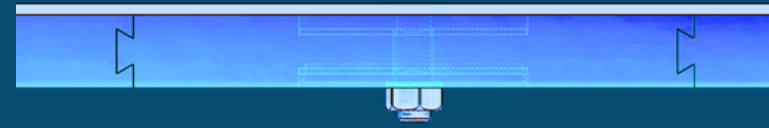
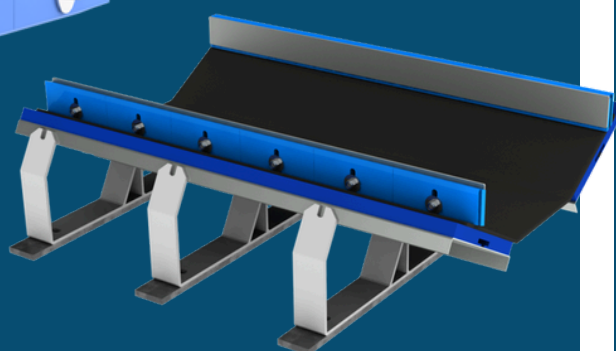
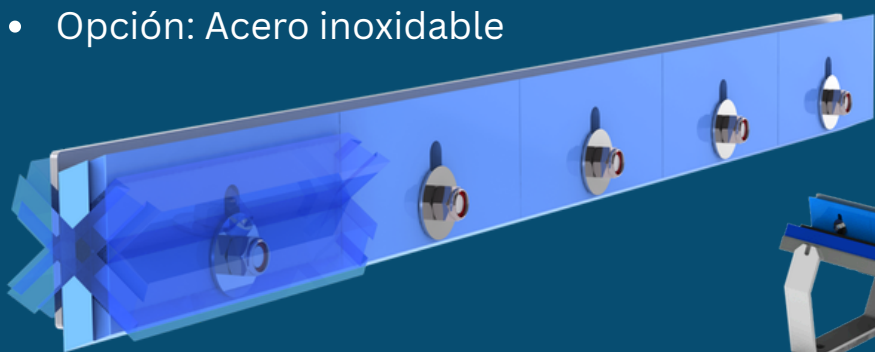
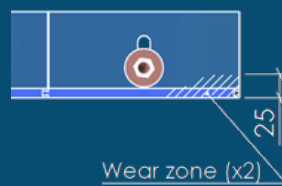
Opción : Goma resistente al calor

- Resistente a impactos 75° Shore A
- Resistente a la abrasión 110 mm3
- ISO4649 Resistente a temperaturas máximas de 125°C
- Baja inversión



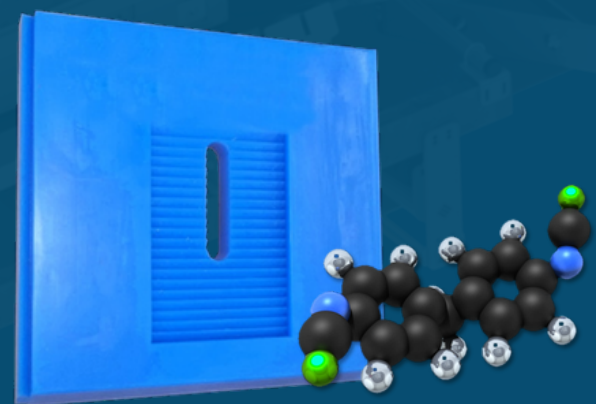
Mini SealBloc

- Diseño compacto h=90 mm
- Longitud: 600, 1000 o 1200
- Acero galvanizado
- Opción: Acero inoxidable



- Tuerca de acero inoxidable
- +
- Placa de acero galvanizado con muescas
- +
- Módulos conectados de poliuretano de 200x25 mm
- +
- Soporte de chapa galvanizada de 210 mm de altura con espárrago roscado

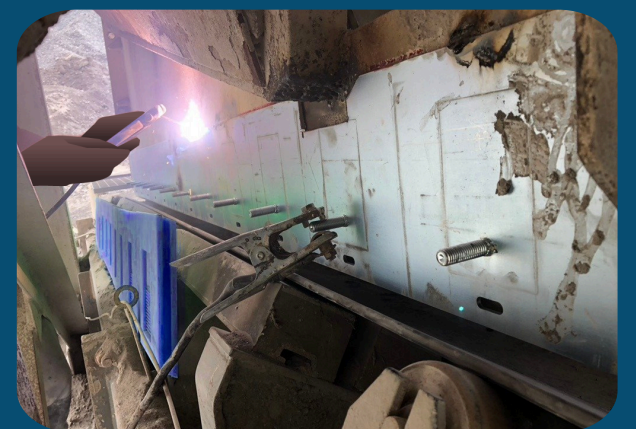
Poliuretano



- Resistente a impactos 75° Shore A
- Resistente a la abrasión 25 mm3 ISO4649
- Resistente a ácidos, álcalis y aceites
- MDI de baja fricción Esther



Kits de 600 mm, 1000 mm o 1200 mm de longitud
Placa de acero galvanizado (opción acero inoxidable)



Soldando en el transportador



✉ Correo: info@sws-peru.com

☎ Teléfono: 958 165 317 - 974 063 519

📍 Dirección: Urb. Colegio de Ingenieros H-5 - Cerro Colorado, Arequipa, Perú